



Módulo de autoaprendizaje N°14  
Tema: "Las flores y sus partes"

**Objetivo:** Describir las partes de una flor identificando la función de cada una de ellas; y describir el proceso de polinización.

**Instrucciones:**

- 1.- Observa y solo lee las páginas 104 y 107 de tu texto de estudio.
- 2.- Observa el siguiente video:  
<https://www.youtube.com/watch?v=t88B8kreZTO> 🌸 LA FLOR Y SUS PARTES 🌸 🌸 🌸 🌸 (LAS ANGIOSPERMAS) 🌸 🌸 🌸
- 3.- Desarrolla las actividades propuestas.

**Ejemplificación:**

**¿Cuáles son las partes de una flor?**

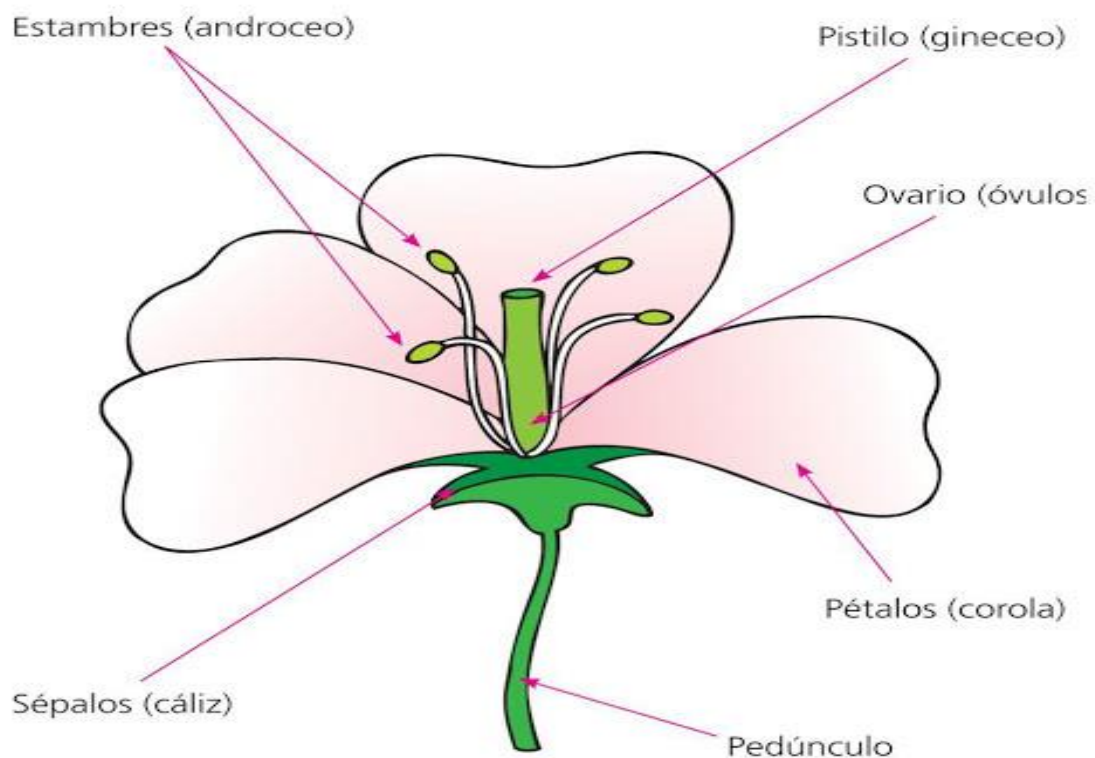
Las plantas que se reproducen por semillas, además de raíz, tallo y hojas, poseen flores y frutos. La flor es el órgano reproductor de estas plantas.

**Pétalos:**

Hojas modificadas de colores llamativos y, por lo general, de agradable aroma, que atraen a los insectos y aves, que actúan como agentes polinizadores.

**Estambres:**

Parte masculina de la flor. En su extremo superior están las anteras, que contienen los granos de polen.



**Pistilo:**

Parte femenina de la flor, que contiene los óvulos que se unen a los granos de polen, transformándose en semillas.

**Sépalos:**

Hojas modificadas, cuya función principal es proteger los estambres y el pistilo.

**La polinización** es el transporte de los granos desde los estambres hasta el pistilo de otra o de la misma flor. El viento, el agua y algunos insectos y aves actúan como agentes polinizadores, es decir, hacen posible la llegada del polen hasta el pistilo. La abeja, por ejemplo, al alimentarse del néctar de las flores, facilita que el polen llegue hasta el pistilo de la misma flor, o lo lleva en sus patas y otras partes de su cuerpo hasta el pistilo de otras flores.

### ¿Sabías qué?

Existen plantas, llamadas coníferas, que se reproducen a través de semillas a pesar de que no tienen flores. Estas semillas se originan en una estructura llamada cono. Algunos ejemplos de coníferas son el pino y la araucaria.



### Ejercitación:

I.- Relaciona uniendo cada parte de la flor con su función.

Pétalos

Protege a los estambres y pistilo.

Pistilo

Contiene los granos del polen.

Estambres

Contiene los óvulos que se unen con el polen.

Sépalos

Atraen a los insectos y aves que actúan como agentes polinizadores.

II.- Marca con un ticket el o los procedimientos que impedirían el proceso de polinización de una planta con flores, que se encuentra junto a otras en el jardín.

### Procedimiento

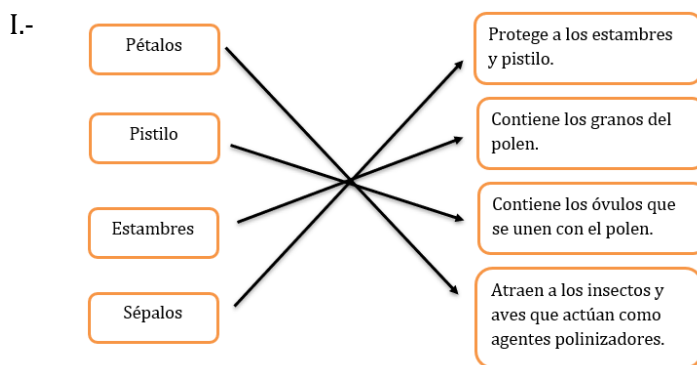
	Cubrir parte superior de los estambres de las flores, es decir, las anteras.
	Cubrir la parte superior del pistilo de las flores.
	Cubrir los sépalos de las flores.

III.- Crea y dibuja una flor con todas sus partes, recuerda: pétalos, pistilo, estambre y sépalos.



**Autoevaluación:** ¿Qué aprendí? Escribe tu respuesta

### Solución:



II.-

Cubrir parte superior de los estambres de las flores, es decir, las anteras.
Cubrir la parte superior del pistilo de las flores.