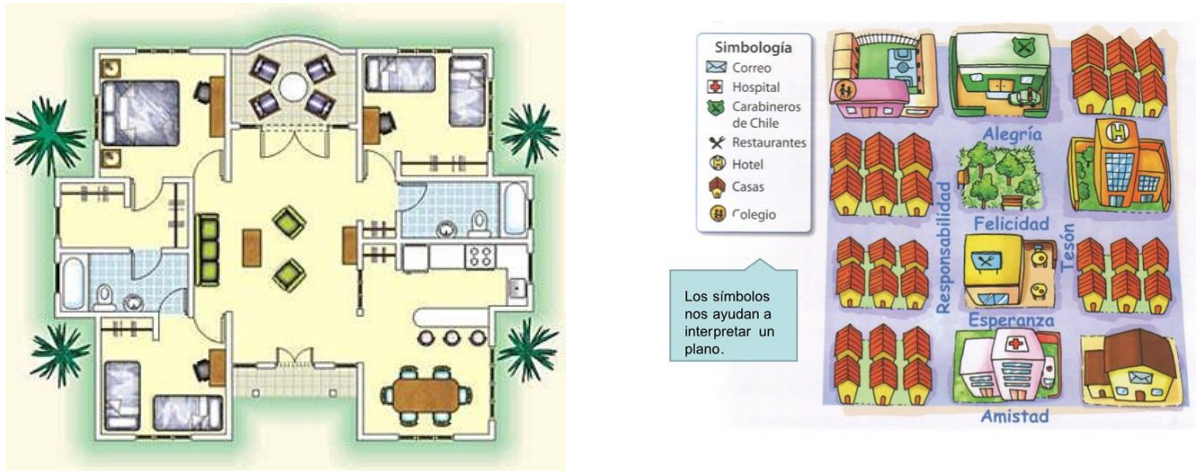




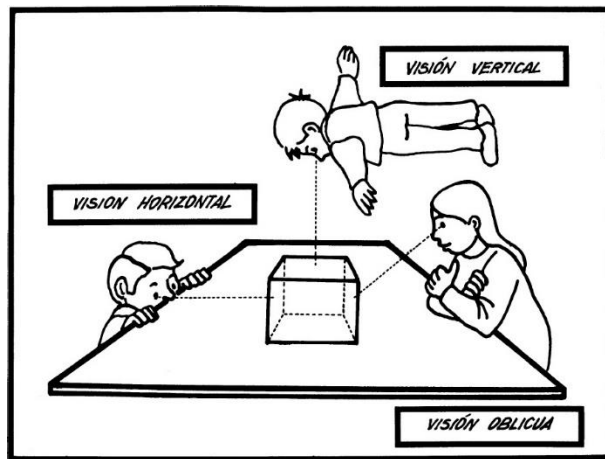
Resumen de temas y contenidos 1

¿Qué es esto?



¡Correcto son planos!

Los planos son representaciones de la superficie terrestre vistas desde arriba. Muestran espacios pequeños, como tu barrio, localidad, escuela o tu dormitorio.



Para ubicarnos en el barrio donde vivimos utilizamos puntos de referencia conocidos, como la plaza, el quiosco o el almacén, pero para alguien que no conoce la zona donde vivimos, tal vez estas referencias no sean suficientes para poder ubicar un sitio al que desea llegar.

Para poder ubicar con exactitud una calle o un edificio en una ciudad se utilizan **los planos**. Si se desea encontrar una ciudad o localidad en una provincia o país se usan los mapas.

Acá observas un mapa





Los puntos cardinales

Para localizar lugares con mayor precisión usamos los puntos cardinales, que son universales, es decir, que sirven para orientarse en cualquier lugar del mundo. Los puntos cardinales son: norte (N), sur (S), este (E) y oeste (O). Entre un punto y otro existen direcciones intermedias: noreste (NE), noroeste (NO), sureste (SE) y suroeste (SO).



Para ubicar los puntos cardinales en el espacio podemos seguir el movimiento aparente del Sol. El punto cardinal por donde lo vemos salir es el este, también llamado oriente, mientras que por donde lo vemos esconderse es el oeste o poniente.



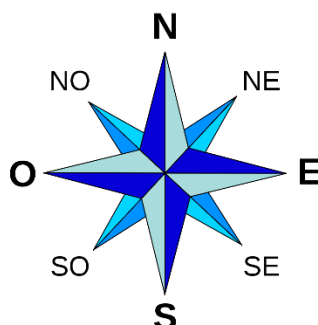
Si apuntamos con nuestra **mano derecha** por donde “sale” el sol todas las mañanas, estamos apuntando el **ESTE**.

La mano **izquierda**, por ende, queda apuntando el **OESTE**

Delante de nosotros/as quedaría el **NORTE** y **detrás** de nosotros/as estaría el **SUR**

La rosa de los vientos

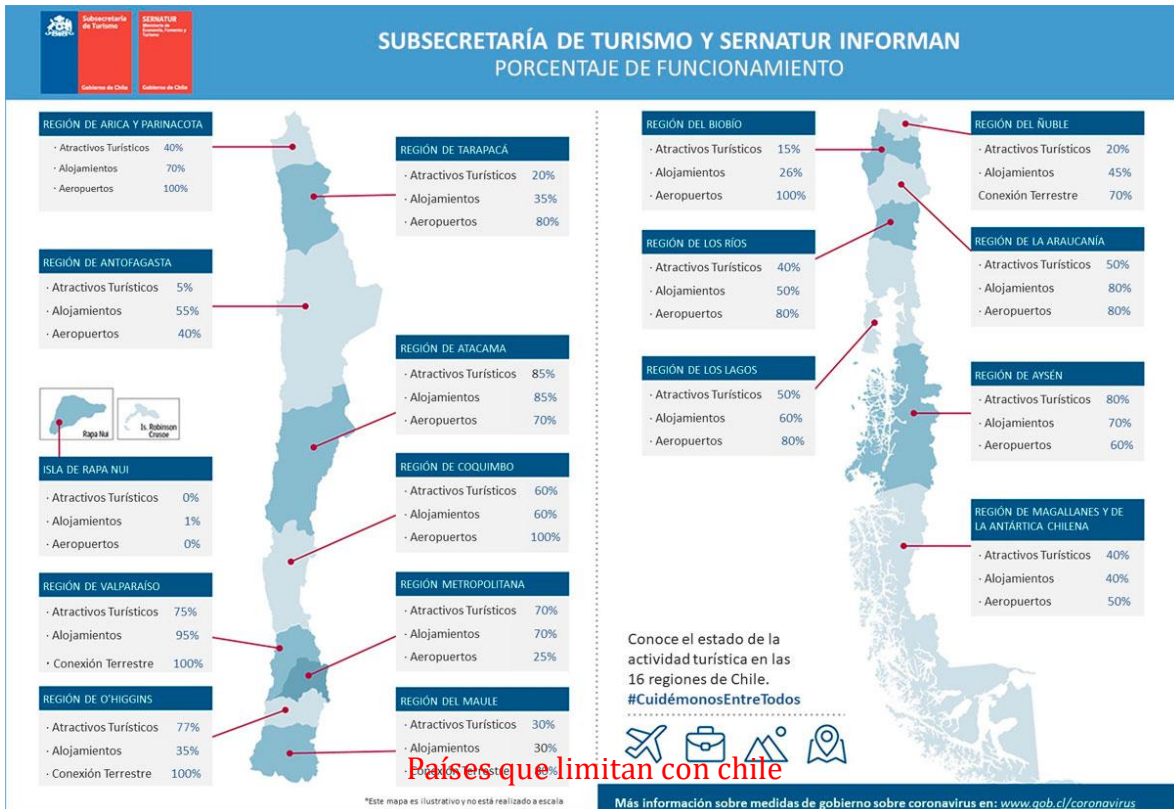
Una **rosa de los vientos** es un símbolo **en** forma de círculo **que** tiene marcado alrededor los rumbos **en que** se divide la circunferencia del horizonte, y **que** serían este, oeste, norte y sur.





Chile y sus regiones

Para organizar nuestro país, el territorio se ha dividido en quince regiones, y cada una tiene su capital regional. La ciudad capital de Chile es Santiago.



- Según este mapa de América del Sur Chile limita:
- Al norte con Perú (amarillo)
 - Al Sur con la Antártica (abajo color blanco)
 - Al este con Argentina (lila)
 - Al oeste con el océano pacífico (solo lo azul a tu mano izquierda)
 - Al noreste con Bolivia (verde)