



## Módulo de autoaprendizaje N°19

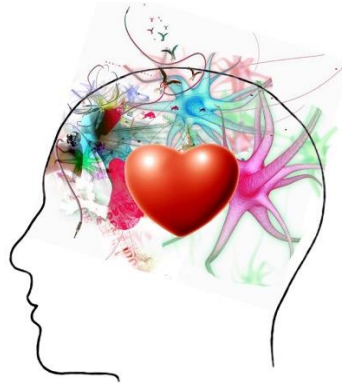
### Tema: Dimensiones de la sexualidad: dimensión emocional, espiritual e intelectual.

Objetivo: Conocer los aspectos de las dimensiones emocionales, espirituales e intelectual.

#### 1) ¿Qué son las otras dimensiones de la sexualidad?

La sexualidad no se arremete solamente a las relaciones sexuales, más bien tiene que ver con las interacciones biológicas interespecíficas que generan los organismos de especies con reproducción sexual, entre ellas no solo estarían las relaciones entre macho y hembra, sino que también las parentales, maternas, entre crías, mutualismos e interacciones sociales que tengan las especies, por lo que la sexualidad es una situación implícita en la vida de los organismos.

En el caso de la especie humana, la cultura de diversos países influida por las religiones y aspectos más intrínsecos a nosotros como organismos biológicos como los sentimientos son aspectos que influyen en la sexualidad de todos y cada uno de nosotros como organismos.



#### 2) Dimensión emocional:

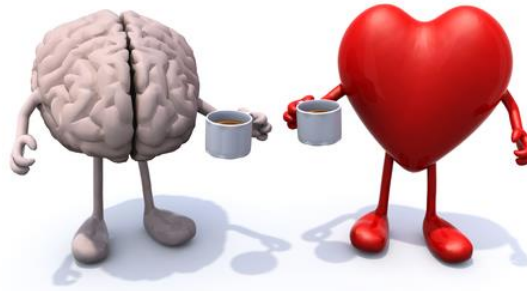
Las emociones son una característica muy particular en nuestra especie, se sabe que en otros organismos animales también existen, pero no están tan estudiadas como en nosotros, siendo que muchas aún son un misterio para la psicología humana. De todas las emociones y sentimientos, principalmente el que mayormente influye en la sexualidad es el amor. El amor es una emoción sustentada por el sistema de recompensa del cerebro, que asocia a la persona amada con gratificación, evolutivamente esto se asocia a que el macho de la especie se mantenga junto a la hembra mientras la cría debe ser cuidada ya que en nuestra especie, los bebés necesitan muchos años para poder valerse por sí mismos.

El enamoramiento genera en sí múltiples reacciones en las personas, principalmente relacionado a querer tener al ser amado cerca y protegerlo incluso de manera irracional frente a otros instintos como el de supervivencia. El amor, no solo se da como amor de pareja, redirigiéndose a varios tipos de amor como el que se le tiene a los amigos, a los padres, hijos o cualquier otro tipo de interacción.

También existen varias emociones que se pueden suscitar frente a esto: como la vergüenza, el miedo o cualquier otro que pueda generar malestares, pero es importante



tener en cuenta que todas las emociones son legítimas y que si es necesario pedir algún consejo siempre algún adulto podrá ayudar.



### 3) Dimensión espiritual:

Otra característica intrínseca de nuestra especie es la espiritualidad, que no es lo mismo que la religión, pero la segunda ha establecido valores morales que se relacionan con la sexualidad los cuales rigen la sociedad hasta el día de hoy. Es el encuentro, experiencia y aceptación de nosotros mismos, es muy importante tener en cuenta que esta dimensión se relaciona directamente con

### 4) Dimensión intelectual:

Se refiere principalmente al autoconocimiento de nuestra propia personalidad como las convicciones personales y valores propios. Este es uno de los elementos más trascendentes de la sexualidad, demostrando que la sexualidad en si es trascendente en toda la vida del organismo sexuado.

Cabe destacar que la sexualidad humana tiene elementos bastante particulares en comparación a otros organismos sexuados.

#### Actividad:

1. De las siguientes imágenes ¿Cuál de ellas corresponde a demostraciones de afecto?



2. ¿Cómo podríamos definir la dimensión social de la sexualidad a partir de estas otras dimensiones?



5) Correcciones:

1. La imagen numero 1 representa una expresión de afecto.
2. La dimensión social, al ser similar a las otras, se asocia a las interacciones con las otras personas dentro de la sociedad, como el rol que la sociedad le entrega a cada persona según sus características.

6) Autoevaluación:

<b>Criterios</b>	<b>Si</b>	<b>No</b>
Conozco los aspectos de la dimensión física de la sexualidad: aparato reproductor femenino y masculino junto con proceso como la menstruación.		
<b>Comentarios:</b>		