



## Módulo de autoaprendizaje N°24 **Tema: El patrimonio**

**OBJETIVO: Reconocer el patrimonio chileno a través de imágenes para valorar la cultura nacional**

### **Activemos los conocimientos previos**



Revisa el video disponible en el enlace y luego responde:

<https://www.youtube.com/watch?v=EnNff5I3dH0>

¿Sabes que es el patrimonio?

¿Qué elementos del patrimonio chileno conoces?



**Patrimonio Cultural:**

El patrimonio cultural está formado por los bienes culturales que la historia ha legado a una nación y aquellos que en el presente se crean y a los que la sociedad les otorga una especial importancia histórica, científica, simbólica o estética. **Es la herencia recibida de los antepasados**, y que viene a ser testimonio de su existencia, de su visión del mundo, de sus formas de vida y de sus formas de ser, y es también el legado que se deja a las generaciones futuras.

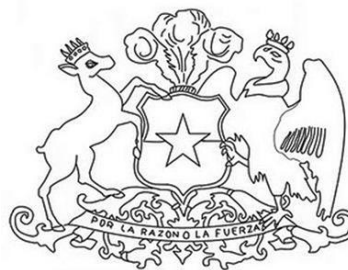
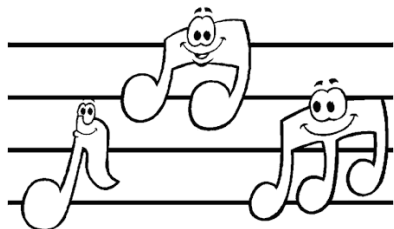
El patrimonio cultural se divide en Tangible e Intangible.

El **patrimonio tangible** es la expresión de las culturas a través de grandes realizaciones materiales. A su vez, el **patrimonio intangible** es todo aquello que no cuenta con expresión material.





**Actividad:**

Pinta los dibujos sobre patrimonios e identifica si son patrimonio tangible o intangible



**Auto evaluación**

Indicador		
Realicé todos los ejercicios por mi misma(o)		
Leí las instrucciones atentamente		
Revisé los videos disponibles		