

PROCEDIMIENTO PARA
**PREGUNTAS DE
SELECCIÓN MÚLTIPLE**
CARLOS SANTIBÁÑEZ CID

PASOS

01

LEER LA
PREGUNTA

02

IDENTIFICAR
PALABRAS
CLAVE

03

ELIMINAR
OPCIONES

06

UTILIZAR
CONOCIMIENTO
CONTEXTUAL

04

BUSCAR
PISTAS EN
OPCIONES

05

ANALIZAR
PREGUNTAS
DIFICILES



LEER LA PREGUNTA

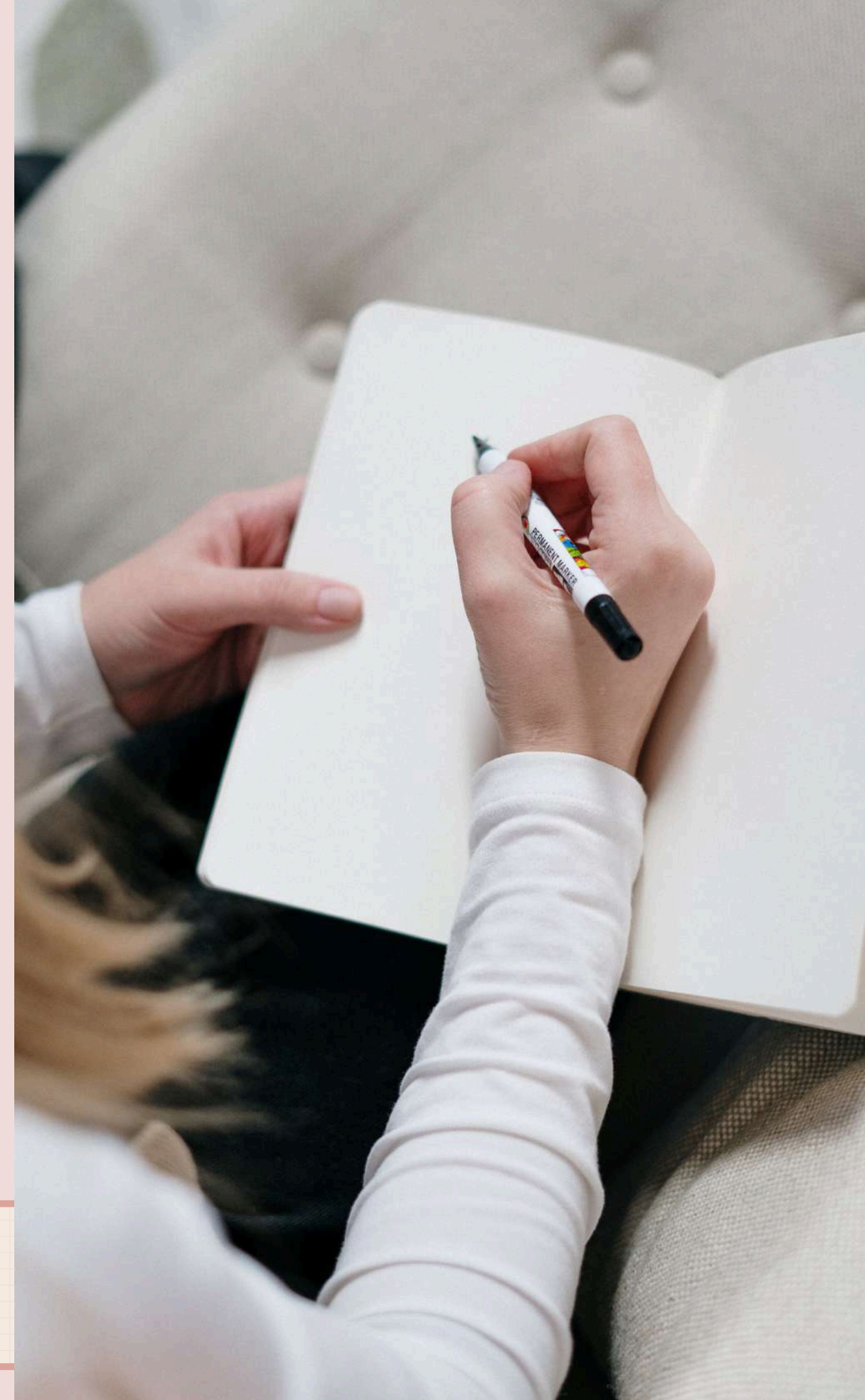
01

- Lee la pregunta cuidadosamente y, si es posible, intenta responderla mentalmente antes de mirar las opciones.
- Asegúrate de entender completamente la pregunta antes de considerar opciones.
- Esto ayuda a evitar la influencia de opciones distractoras.

IDENTIFICAR PALABRAS CLAVE

- Subraya o resalta palabras claves y términos importantes.
- Presta especial atención a palabras como "no," "excepto," "siempre," y "nunca," ya que pueden cambiar completamente el sentido de la pregunta.

02



03

ELIMINAR OPCIONES

- Descartar las opciones que claramente son incorrectas.
- Esto simplifica la decisión y te permite concentrarte en las opciones restantes.

04

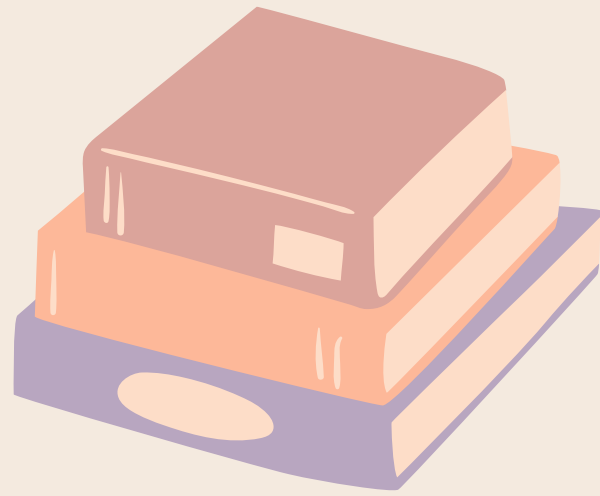
BUSCAR PISTAS EN LAS OPCIONES

- Utiliza las opciones de respuesta para encontrar pistas sobre la respuesta correcta.
- Busca patrones o repeticiones y considera si alguna opción parece ser más completa o específica.
- Sé cauteloso con las respuestas que usan términos absolutos como "siempre," "nunca," "todos," y "ninguno."

05

ANALIZAR PREGUNTAS DÍFICILES

- Si una pregunta te resulta particularmente difícil, márcala y sigue adelante.
- Vuelve a ella al final con una mente más despejada.



06

- Usa tu conocimiento general sobre el tema y el contexto histórico para deducir la respuesta correcta.
- A veces, puedes inferir la respuesta correcta a través de la lógica y el conocimiento previo.

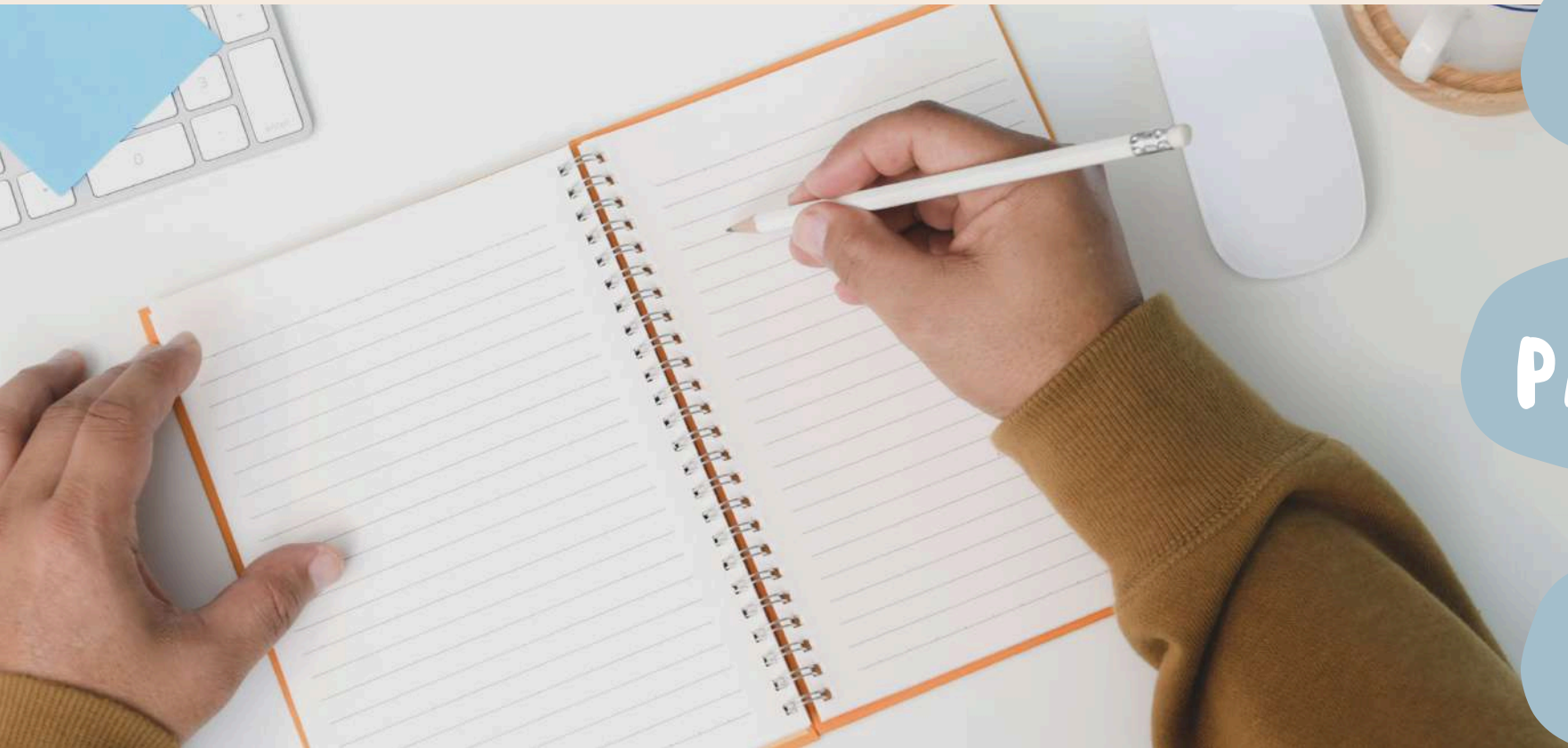
UTILIZAR CONOCIMIENTO CONTEXTUAL

EJERCITEMOS

¿QUÉ PAPEL CUMPLÍA LA IGLESIA DURANTE LA EDAD MEDIA?

- A) ERA PRINCIPALMENTE UNA INSTITUCIÓN MILITAR QUE LIDERABA LAS CRUZADAS.
- B) PRESERVABA LA UNIDAD DE EUROPA OCCIDENTAL Y EJERCÍA EL PODER ESPIRITUAL COMO INTERMEDIARIA ENTRE DIOS Y LOS FIELES.
- C) SE ENCARGABA EXCLUSIVAMENTE DE LA EDUCACIÓN Y LA PRESERVACIÓN DEL CONOCIMIENTO.
- D) MANTENÍA LA ESTABILIDAD POLÍTICA EN LOS REINOS ROMANO-GERMÁNICOS.

LEEMOS Y ENTENDEMOS LA PREGUNTA



LEEMOS

PALABRAS CLAVES

ENTENDEMOS

¿Qué **papel** cumplía la **Iglesia** durante la **Edad Media**?

A partir de la lectura de la pregunta podemos entender que nos pide identificar el rol de la Iglesia católica durante la Edad Media

DESPEJAMOS OPCIONES

- a) Era principalmente una **institución militar** que lideraba **las cruzadas**.
- b) Preservaba la unidad de Europa occidental y ejercía el poder espiritual como intermediaria entre Dios y los fieles.
- c) Se encargaba **exclusivamente** de la educación y la preservación del conocimiento.
- d) Mantenía la estabilidad política en los reinos romano-germánicos.

ALTERNATIVA A

Sabemos que la Iglesia era una institución religiosa, por lo que su función principal no era lo militar.

ALTERNATIVA C

Contiene conceptos absoluto como "exclusivamente", y sabemos que tenía otras funciones

DESCARTADAS

UTILIAMOS CONOCIMIENTO PARA SELECCIONAR

EN RESUMEN

ALTERNATIVA B

b) Preservaba la unidad de Europa occidental y ejercía el poder espiritual como intermediaria entre Dios y los fieles.

ALTERNATIVA D

d) Mantenía la estabilidad política en los reinos romano-germánicos.

La alternativa B abarca el papel central de la Iglesia durante la Edad Media, tanto en mantener la unidad espiritual y cultural de Europa occidental como en su rol de intermediaria espiritual. En la alternativa D Aunque la Iglesia influyó en la política, no era su papel principal mantener la estabilidad política, por lo tanto la alternativa correcta es la B.

AHORA, ¡HAZLO TÚ!

PRÁCTICA CON LAS PRUEBAS REALIZADAS