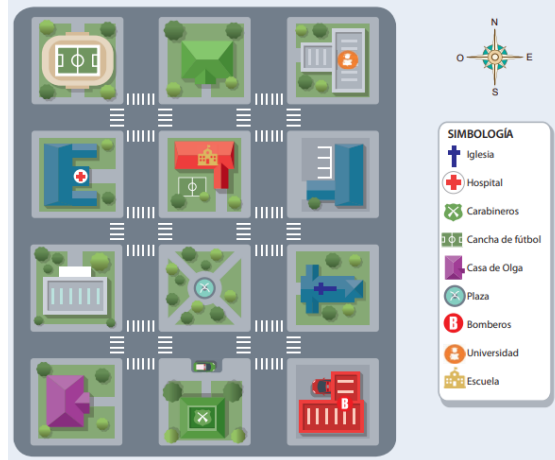


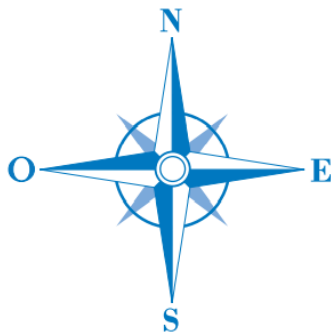


LÁMINA RESUMEN N°1

Llamamos **plano** a la representación reducida o a escala de un lugar mirado desde arriba, como si lo vieras desde un avión. En un plano se utilizan dibujos simples y símbolos para ubicar cosas en un lugar. Usamos los planos para ubicarnos en lugares, como una ciudad, un barrio e incluso un colegio o una casa.



Los puntos cardinales, que son cuatro: norte (N), sur (S), este (E) y oeste (O). Los puntos cardinales son direcciones relacionadas con la posición en que vemos el sol durante el día. El lugar por donde sale el sol es el este y el punto contrario, es decir, por donde "se pone el sol", es el oeste.



Para representar los puntos cardinales se utiliza la rosa de los vientos, que señala hacia dónde está cada punto cardinal. La rosa de los vientos aparece siempre en planos y mapas.

Chile limita al norte con el Perú, al este con Bolivia y Argentina, al oeste con el océano Pacífico y al sur con el Polo Sur.

