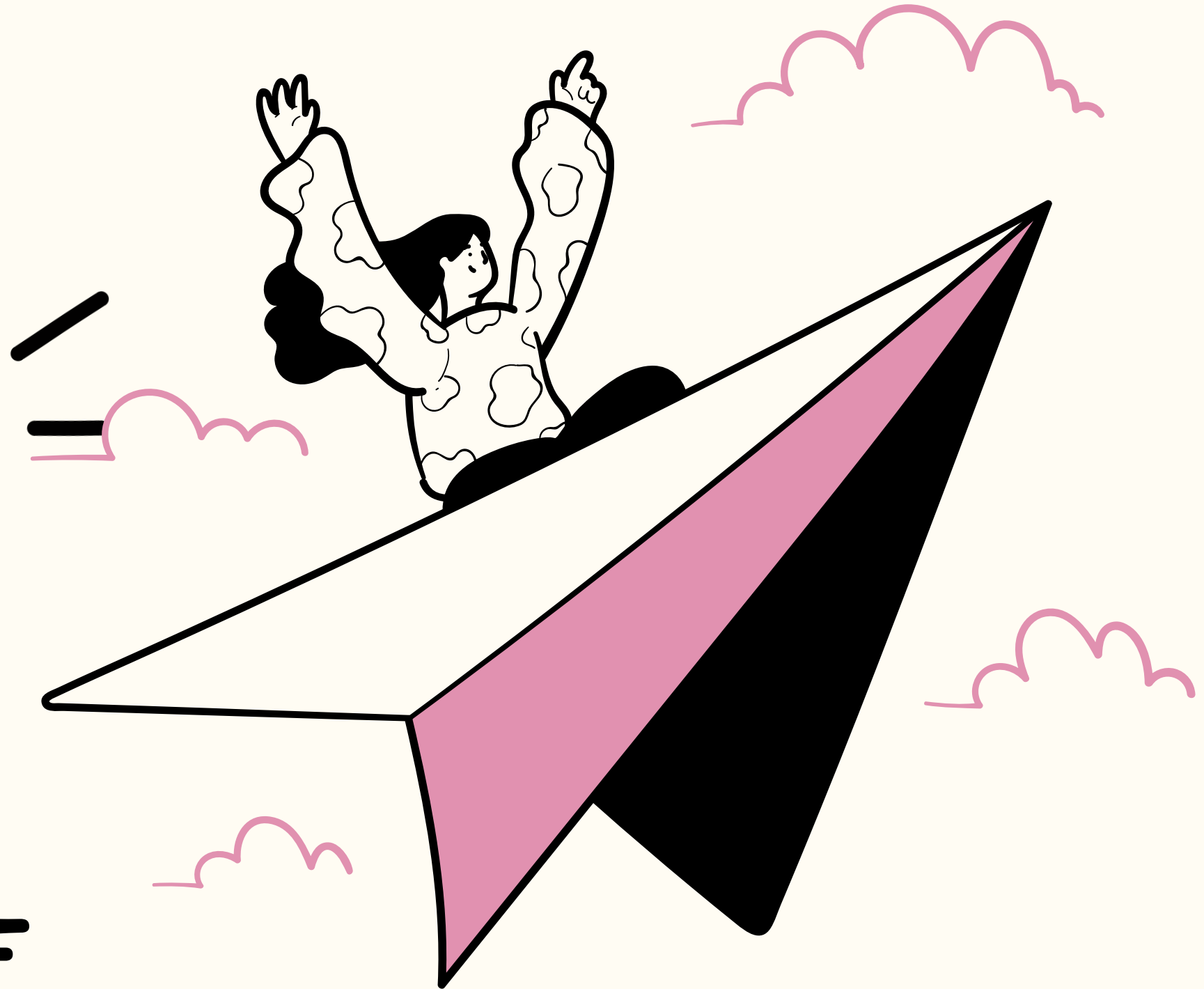


# Pensar de manera Sustentable



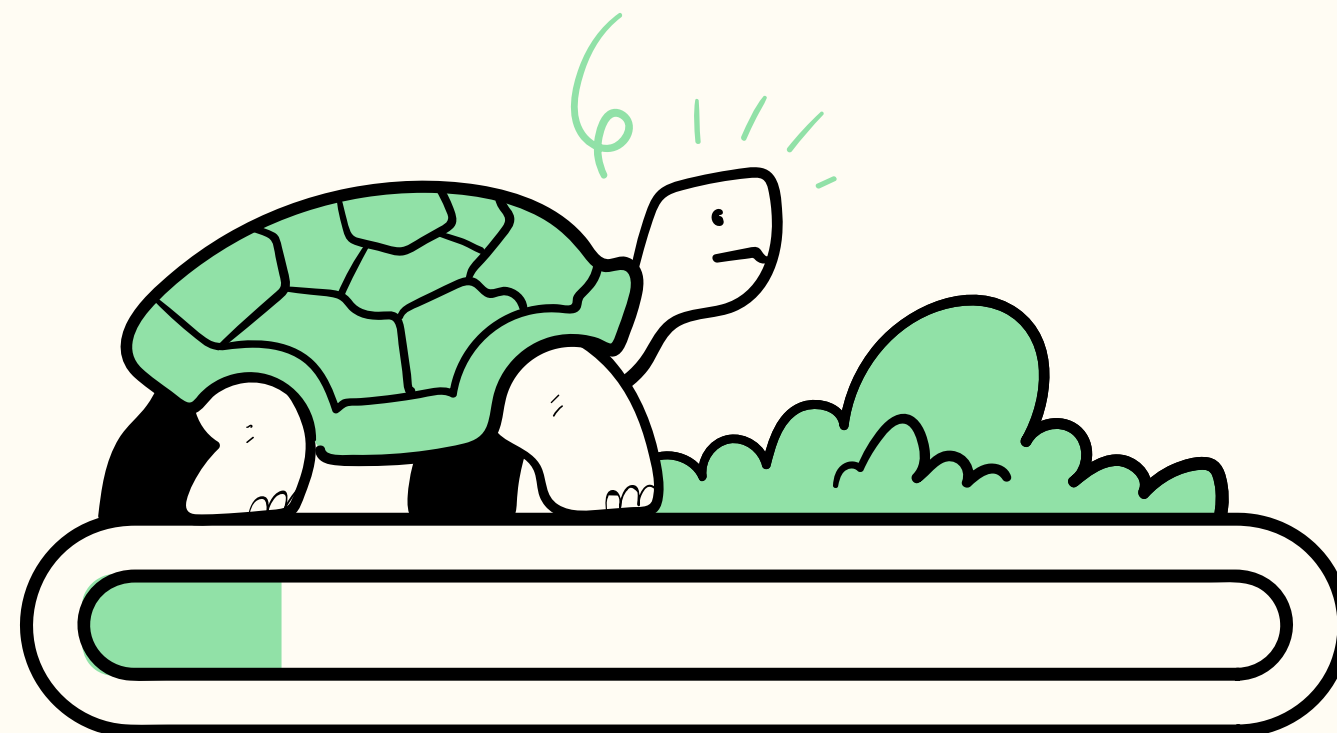


# DIARIO DE APRENDIZAJE 2



# ¿TODA INFORMACIÓN SOBRE SUSTENTABILIDAD ES FIABLE?

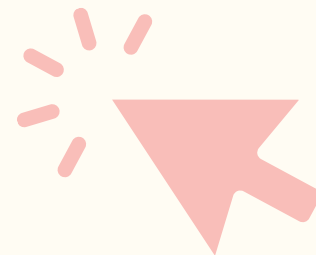
Objetivo: Comparar diferentes puntos de vista sobre la sustentabilidad en el uso de recursos energéticos y materiales mediante fuentes para respetar el medio ambiente y la conservación de recursos.



## Activación



[Clic aquí](#)



## Discutamos

**¿Pueden existir distintas visiones sobre el impacto ambiental?**

**¿Cómo podemos obtener información fiable?**





# ENTREGABLE

**01**

Reúnete en grupo de cuatro estudiantes.

**02**

Lean los casos que se presentan y comparen sus postulados.

**03**

Respondan para cada fuente

- ¿Qué tesis defiende?
- ¿Qué evidencias presenta?
- ¿Existen sesgos de información?

## **CASO 1**

---

El VII Encuentro Internacional de Economía Circular en Gipuzkoa destacó la importancia de avanzar hacia la eficiencia en el uso de recursos y la autonomía estratégica. Expertos debatieron sobre la optimización de materias primas, la reducción de residuos y la aplicación de inteligencia artificial en el sector. Juan Verde, ex asesor de la Casa Blanca, subrayó la relevancia de la autarquía energética y la anticipación regulatoria. En seis años, el sector del reciclaje en Gipuzkoa ha triplicado su facturación y generado miles de empleos, representando un 6% del PIB.

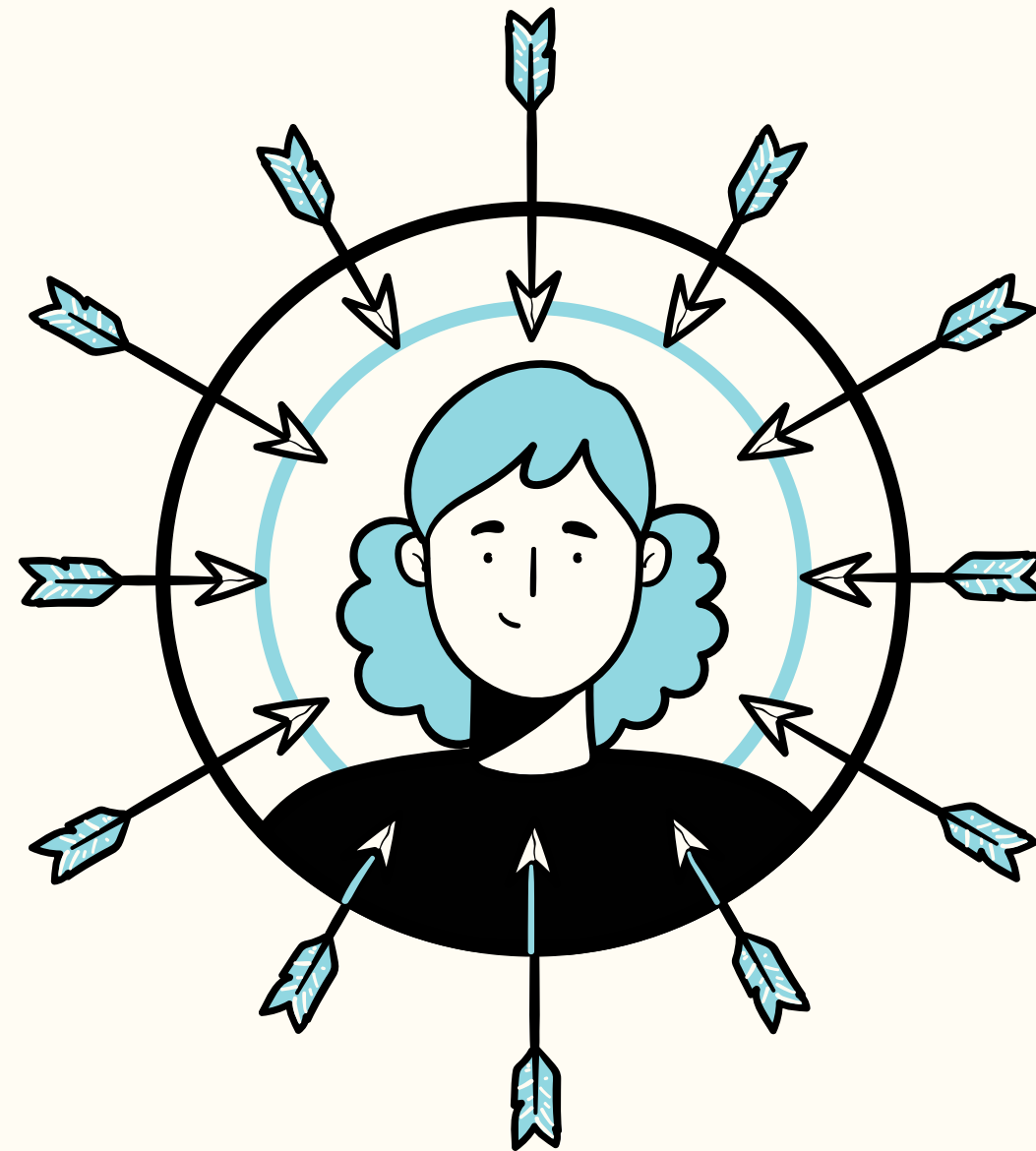
## **CASO 2**

---

La investigadora Alicia Valero aborda el agotamiento de los recursos minerales del planeta y los límites de la tercera revolución industrial. Señala que la economía verde, sustentada en energías renovables y tecnologías avanzadas, requiere materiales y minerales escasos, como el litio y el cobalto. Valero advierte sobre la dificultad de reciclar objetos no diseñados para ello y la necesidad de decrecer y diseñar materiales reutilizables para una economía verdaderamente sostenible.

# REFLEXIÓN

¿Cómo influye cada perspectiva en nuestra percepción del impacto ambiental?



¿Qué perspectivas pueden existir sobre el impacto ambiental en el establecimiento?

¿Cómo podemos saber que perspectiva es más fiable?